



La boîte postale à l'extérieur de la Mairie est à privilégier lors du dépôt de vos enveloppes préimprimées.

La Mairie reste ouverte au public aux jours et aux horaires habituels dans le respect des gestes barrières.

Merci d'utiliser les contacts téléphoniques ou les mails en priorité.

Le déplacement en Mairie ne doit se faire que par nécessité (urbanisme ou état civil) ou en cas d'urgence.

COVID-19 – RECONFINEMENT

Les règles applicables sur la commune de LANDUNVEZ

Le confinement est contraignant pour tous mais essentiel pour limiter la propagation du virus et préserver la santé de tous.

Les salles communales (Triskell, Agapanthe, Hortensia, Ar C'hantel, salle omnisport) ainsi que la bibliothèque sont fermées au public jusqu'à nouvel ordre sauf la salle omnisport dans le cadre des activités sportives scolaires



Les activités associatives sont suspendues et les manifestations annulées.

Les plages et les sentiers côtiers restent accessibles (promenade autorisée dans un rayon d'1km autour du domicile)

Les activités nautiques ou de plaisance sont interdites

Les déchèteries du Pays d'Iroise restent ouvertes aux horaires habituels dans le respect des gestes barrières pour les professionnels comme pour les particuliers et pour tous les déchets habituellement acceptés en déchèterie.

La recyclerie mobile n'assurera par contre pas de collecte en déchèterie en novembre.

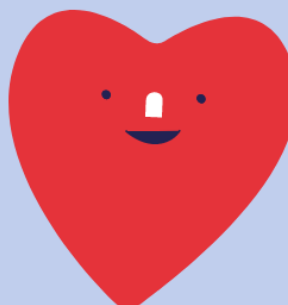
La collecte des déchets (bacs bleus et bacs jaunes) se poursuit normalement.

Plusieurs commerces de la commune restent ouverts ou ont adapté leurs services (commande à distance, vente à emporter, livraison).

N'hésitez pas à les contacter. Soutenons le commerce local !

Le virus circule activement et, plus que jamais, il est indispensable que chacun respecte les gestes barrières et limite ses déplacements au strict minimum pour se protéger et protéger son entourage.

Prenez soin de vous et de vos proches !



Le Centre Communal d'Action Sociale reste attentif et à l'écoute des personnes en difficulté.

Celles-ci sont invitées à contacter la mairie. Voisins, parents, si vous avez connaissance de personnes fragiles, n'hésitez pas à prendre contact avec la Mairie.

VIE MUNICIPALE

URBANISME :

Dépôt de déclaration préalable

M. SALUDEN Hervé, installation d'une clôture en limite séparative, 11, chemin de Gwisselier, Kersaint

M. FRANCHETEAU Philippe, remplacement des menuiseries extérieures et ravalement, 4, route de Porsfeunteun, Trémazan

M. BEN ROMDHANE Ali, modification de l'existant en faisant une extension en façade Ouest et en diminuant l'annexe existante en façade Est, 1, chemin de la Gare, Argenton

M. GALLIOU Jérémy et Mme MOENNER Morgane, modification des ouvertures et aménagement du garage en sanitaire et buanderie, 18, Languru Penfrat

M. GALAS François, abri de jardin, 1 bis, route du Viaduc, Kersaint

Accord de déclaration préalable

M. LANNUZEL Franck, installation d'un carport, 25, résidence du Gludic

Mme GOUZIE Marie-Hélène, pose d'un pare-vent, 32, boulevard de l'Océan, Argenton

M. GUEGUEN Jean-Yves, installation d'une clôture, 1, Streat Ar Laërez

Dépôt de permis de construire

SAS ROLLOUX, maison individuelle, 4, lotissement Mezou Bras

Mme STEPHAN Nelly, maison individuelle, 12, impasse du Dervenn, Langru

M. MAGUEUR Samuel, maison individuelle, 16, lotissement Mezou Bras

Mme CAMPOIS FERELLOC Maïlis, maison individuelle, Languru Penfrat

M. BIZIEN Patrick, maison individuelle, 22, lotissement Mezou Bras

Dépôt de permis de construire modificatif

M. COSYN Loïc et Mme DANIEL Stéphanie, maison individuelle, lotissement Mezou Bras

Accord de permis de construire

M. et Mme BARREAUX Gil et Stéphanie, transformation d'une grange en surface habitable, 3, rue Poullaouec
Consorts GOUZIE, division en vue de construire, Streat Lan, Kersaint

M. et Mme HENAFF Jean-Pierre et Jacqueline, maison individuelle et garage, résidence du Menhir, Argenton

M. et Mme MINGANT Nicolas et Coline, maison individuelle, lotissement Mezou Bras



L'Association de Parents d'Elèves organise une vente de sapin de Noël. Une livraison à domicile est possible sur Landunvez, le vendredi (après 16h30) ou le samedi (matin). Les arbres sont cultivés dans le Finistère. Deux variétés sont proposées le Nordman qui ne perd pas ses épinettes et l'épicéa plus odorant. Pour l'épicéa, notre fournisseur conseille de laisser le sapin en extérieur 1 semaine après la livraison pour une meilleure résistance jusqu'à Noël. Commande possible jusqu'au jeudi 26 novembre dernier délai, distribution le vendredi 4 décembre 2020. Réservations possibles :

apellandun@gmail.com

AUCUNE COMMANDE NE SERA ACCEPTEE APRES LE 26 NOVEMBRE.



ANNONCES

→ **RECHERCHE** : Couple avec un enfant recherche maison 2/3 chambres en location (non meublée) ou en vente sur Landunvez et limitrophe. Merci de me contacter au 06.80.50.74.25

→ **RECHERCHE** : Assistante maternelle agréée aura une place disponible pour un enfant d'environ 15 mois à compter du 1^{er} janvier 2021. 06.88.99.97.98

→ **A VENDRE** : pommes de terre par 10 KG ou 25 KG. 06 88 73 88 41

→ **A VENDRE** : Table de salle à manger en chêne avec le plateau marqueté (128x99), avec 2 allonges (44x99) intégrées. Disponible immédiatement. Prix à négocier. 06.23.08.74.23

→ **A VENDRE** : Canapé 3 places + Fauteuils en bon état : 120 euros / Table rustique avec rallonge : 100 euros / Salle à manger rustique : 150 euros Tél. : 06.85.16.44.61

→ **RECHERCHE** terrain pour cultiver plantes médicinales. Achat ou location. Vous pouvez me contacter au 06.73.65.70.03

→ **MULTI-SERVICES** : Je vous propose mes services pour toutes sortes de tâches : aide aux courses, retrait des courses drive, livraison des courses à domicile, garde d'enfant, ménage, vitre, nettoyage, repassage du linge, sortie de chien, envoi vétérinaire, petit bricolage et jardinage, transport d'objet encombrant (fourgon), gardiennage de votre maison secondaire... Paiement par CESU (chèque emploi service universel). Secteur Lanildut, Porspoder, Argenton, Landunvez.

Contact : 06.84.08.66.09 ou mickaeletsolen@orange.fr

→ **COURS DE FRANÇAIS, SOUTIEN SCOLAIRE** : Cours à domicile donnés par professeur certifié (CAPES) de Lettres. Pédagogie différente, adaptée à chaque élève. Préparation aux examens et concours. 39€/heure (50% déductibles des impôts) Renseignements : 07.86.25.36.12, nm7@orange.fr ou soutienscolaire-poudalmezeau.fr

ASSOCIATIONS LOCALES



L'Association pour la Sauvegarde des Chapelles de Landunvez a créé un site sur lequel vous pourrez y retrouver la présentation des chapelles, leur histoire et les projets de restauration. Le site de

l'association est à présent opérationnel, en voici le lien :

<https://www.chapelleslandunvez.fr>

L'association compte près de 250 adhérents ou donateurs. En quelques clics sur le site, vous pouvez nous rejoindre et participer à la sauvegarde du riche patrimoine religieux de la Commune. Merci.

Le président et le conseil d'administration de l'association.

L'actualité des professionnels



OYA PHONE : Réparations Smartphones et Tablettes à LANDUNVEZ. Toutes marques (selon modèle). Prise en charge à domicile/Réparation en atelier/Livraison à domicile. Fabrice RICHARD
Tél. 06.51.00.47.90 oyaphone29@gmail.com

L'Intemporelle Institut reste ouvert en mode « click & collect ». Possibilité de rendez-vous en visio en direct de l'institut pour vous aider dans vos choix. N'hésitez pas à me contacter au 06.12.57.46.40. En cette seconde période de fermeture obligatoire, votre soutien est précieux. Merci. Prenez soin de vous. Laurence.



Bar tabac loto fdj L'OCEAN - Horaires confinement : Du lundi au vendredi : 7h00 à 12h00 et de 17h00 à 19h00. Les samedi et dimanche : 8h00 à 12h00
Activités : tabac, loto, fdj, timbres, moyens de paiement internet ...boissons à emporter (bières locales)



Le Jardin des saveurs est ouvert le mardi matin de 9h à 12h30 / mercredi de 9h à 12h30 et de 16h à 19h / vendredi de 9h à 12h30 et de 16h à 19h / samedi matin de 9h à 12h30

Le boucher est présent le mardi et le mercredi matin, le vendredi toute la journée et le samedi matin (sur les horaires du Jardin des Saveurs).

Lait Mobile est présent le mercredi matin, le vendredi soir et le samedi matin (sur les horaires du Jardin des Saveurs)

Le Fournil du port est ouvert du lundi au samedi de 7h à 13h et de 15h à 18h et le dimanche et jours fériés de 7h à 13h. 02.98.89.90.31

L'Ecole Buissonnière est ouvert du lundi au vendredi sur réservation. Plats à emporter à réserver la veille ou à 8h30 le matin. 02.98.89.55.42

La Pépinière du bord de mer est fermée au public pendant le confinement, nous effectuons des livraisons toutes les semaines, n'hésitez pas à nous contacter pour commander fruitiers, arbres, vivaces, graminées, arbustes, terreau, copeaux... Merci de votre contribution pour les commerçants locaux dans ces moments difficiles. A très vite.
Corentin (06 89 17 21 75) et Jean-Baptiste (06 79 06 97 81)



DES PHOTOS DU MONDE - Britt crée pour vous des toiles photos, cadres et autres objets associés (mugs, dessous-de-verre, cartes de correspondance, etc.), tous décorés de nos beaux paysages d'Iroise. Autant d'idées de cadeaux locaux pour toutes les occasions ! Vous pouvez découvrir ses productions sur le site Internet. Commandes par téléphone, au 06.62.87.37.04, et retrait sur Landunvez. Livraisons possibles. Les précautions sanitaires sont respectées. Brigitte Le Guen, photographe en Pays d'Iroise.
Site : <https://desphotosdumonde.fr/>



INFOS DIVERSES

Collecte Banque alimentaire :

En cette période de pandémie, les besoins d'aide alimentaire sont très importants. La collecte de la Banque Alimentaire du 27 et 28 novembre est donc essentielle et nécessite la participation de nombreux bénévoles qui peuvent dès à présent s'inscrire



auprès de la mairie par tél ou mail : 02.98.89.91.02 ou bim@landunvez.fr

Les restos du cœur : La saison d'hiver des restos du cœur débute le 27/11/2020 dans notre centre (décision nationale). Les permanences pour les inscriptions sont programmées les jeudi 12/11/2020 et 19/11/2020 de 9h00 à 11h00 au 320, zone de Kerdrioual à Lanrivoaré. Vous pouvez vous présenter munis de vos justificatifs de recettes et de dépenses (Bordereaux CAF, bulletins de salaire, autres ressources, avis d'imposition, quittance de loyer, surendettement...) L'équipe des restos.



→ DERATISATION SUR LA COMMUNE

Le passage du dératiseur sur la commune de Landunvez aura lieu à partir du 07/12/2020. Inscription en Mairie à compter du 13 novembre et jusqu'au 05 décembre 2020 par téléphone au 02.98.89.91.02 ou par mail : bim@landunvez.fr



→ CHALLENGE TELETHON A PIED OU A VELO SUR LES 10 COMMUNES DU CANTON DE PLOUDALMEZEAU

Brèlès, Lanildut, Landunvez, Lampaul-Ploudalmézeau, Ploudalmézeau, Plouguin, Plourin, Porspoder, St Pabu, Tréouergat. Du fait de la pandémie Covid-19, les animations habituelles du Téléthon ne pourront avoir lieu ... le CHALLENGE TELETHON 2020 A PIED OU A VELO est officiellement agréé. Parrain : Goulven Elegoët. Responsable : Michel Conq. Trésorier : Francis Jaouen. Tout en respectant les règles liées au confinement (1 heure d'activité physique individuelle par jour dans un rayon d'1 km autour du domicile), chacun peut marcher, courir, pédaler à son rythme ! Cette pratique douce est excellente pour la santé et pour l'environnement. Ceux qui le veulent le feront, en conscience, en soutien aux malades dans l'attente d'un médicament. Relevons le défi de parcourir 5000 km cumulés en donnant un peu de notre souffle au succès du Téléthon. Dès à présent, annoncez régulièrement vos km parcourus en Plein Air (et vos photos) à Michel Conq : mikeal.konk@gmail.com ; ou tél/Sms 06 74 77 64 80. Voir et commentez les Infos évolutives sur la page Facebook ! Cette page est aussi la vôtre, partagez-la avec vos ami(e)s ! <https://www.facebook.com/Velo-101131321783670perzh>. Chacun est aussi invité à faire un DON par internet sur la page de collecte entièrement sécurisée : <https://soutenir.afm-telethon.fr/challenge-telethon-2020-a-pied-ou-a-velo>. Le 9/11 (à 11 h) le compteur affiche 660euros de dons collectés et 604km cumulés parcourus. Félicitations aux 1ers donateurs et aux marcheurs et cyclistes...Ensemble faisons grimper le compteur ! Les chercheurs et les personnes concernées vous remercient pour votre mobilisation ; Donnons-leur la force de guérir...Pour soutenir ce défi les 10 communes partenaires mettront en temps voulu des urnes à disposition pour y déposer les dons en espèces ou chèques à l'ordre de l'AFM-Téléthon.

INFOS COMMUNAUTAIRES

→ Communiqué de soutien aux commerçants locaux

En cette période du 2ème confinement, le commerce de proximité est plus que jamais l'objet de toutes les attentions car il constitue une composante essentielle de la vitalité des communes et aujourd'hui il se trouve à nouveau fragilisé. Les élus du territoire expriment leur plein soutien à tous les commerçants qui ont été contraints de fermer leur établissement et encouragent les habitants à consommer localement, au plus près de chez eux. Aujourd'hui, de multiples initiatives continuent de voir le jour, en effet de nombreuses entreprises s'organisent pour pouvoir proposer leurs services sous différentes formes (drive, livraison à domicile, points relais...).

Au mois de mars dernier, la Communauté de communes et l'Office de Tourisme avaient lancé une carte interactive afin de recenser et de valoriser tous les commerces en activité. Cet outil sera réactivé et mise à jour. Ainsi, les plus de 48 000 habitants du territoire pourront en un clic visualiser l'ensemble des services et achats disponibles pendant cette période sur le Pays d'Iroise, et en 2 clics découvrir l'offre précise proposée dans les structures.

Artisans, commerçants, n'hésitez pas à nous partager vos initiatives, nous les soutiendrons !

Contacts : Service économie : 02.98.32.47.80

christelle.fily@ccpi.bzh / Office de tourisme :

02.98.38.38.38 pauline@iroise-bretagne.bzh

→ Semaine européenne de réduction des déchets - ateliers de cuisine "Zéro déchet"

Tenter de réduire ses déchets, malgré le confinement, c'est possible. Dans le cadre de la Semaine européenne de réduction des déchets, Pays d'Iroise Communauté et ses partenaires organisent 2 ateliers de cuisine "Zéro déchet" en live. Deux rendez-vous en visio à ne pas manquer :

- **Mercredi 25 novembre** de 15h à 16h30 : Atelier à 4 mains « faire soi-même ses goûters et petits déjeuners »
- **Judi 26 novembre** de 18h à 19h30 : Atelier « faire soi-même ses recettes de base »

La liste des ingrédients et du matériel à prévoir vous sera communiquée une semaine avant l'atelier avec le lien de connexion. Retrouvez aussi régulièrement des vidéos d'Astuces « Zéro déchet » sur le site internet de Pays d'Iroise Communauté durant la durée de ce confinement pays-iroise.bzh

Gratuit sur inscription obligatoire à l'adresse

suivante : michele.henot@ccpi.bzh ou 02 98 32 37 83



INFOS PRATIQUES

La mairie et l'agence postale communale vous accueillent : les lundis, mardis, mercredis entre 8h30/12h et 13h30/17h, le vendredi de 8h30/12h et 13h/16h00, le samedi 10h/12h00 (fermé le dernier samedi du mois).

Fermeture le jeudi

☎ 02.98.89.91.02 (mairie) / ☎ 02.98.48.63.49 (agence postale)

Courriel : accueil@landunvez.fr / Bulletin municipal : bim@landunvez.fr / Site : www.landunvez.fr



Facebook : Commune de Landunvez



Votre agence postale communale sera fermée les derniers samedis du mois soit les **28 novembre, 26 décembre, ...**
Levée du courrier dans votre agence postale à 14h du lundi au vendredi (fermeture le jeudi) et 12h le samedi.

URGENCES

SAMU-médecin de garde ☎ 15

Appel d'urgence européen ☎ 112

Pharmacie de garde ☎ 3237

Gendarmerie ☎ 17

Pompiers ☎ 18

Eau du Ponant ☎ 02 29 00 78 78

ERDF Dépannage ☎ 09.72.67.50.29 24/24

Secours en mer ☎ VHF canal 16 ou composer 196 d'un portable.

Aide à domicile

ADMR PAYS D'IROISE ☎ 02 98 32 60 04

Landunvez Entraide +

landunvezentraide@hotmail.fr

☎ 02 98 48 76 42



Cabinets infirmiers

* Nathalie PELLEN / Stéphanie LANNUZEL

Laurence CAN 07 67 06 53 62

* Haude MALLEJAC GARO

02 98 45 36 14 ou 06 08 48 26 66

Kinésithérapeute

Valentin OMNES : 02 98 89 92 17

Correspondants presse

Télégramme : Véronique LE MEUR / 06 27 81 27 98

Ouest France : Marie-Christine PELLEN / 06 81 77 14 85

TAXIS

Taxi Alba : 02.98.89.40.12

Taxi de la côte : 06 87 76 62 05

Le prochain bulletin paraîtra le Vendredi 27 Novembre

Merci de déposer vos annonces à bim@landunvez.fr pour le Mercredi 25 Novembre à midi.